

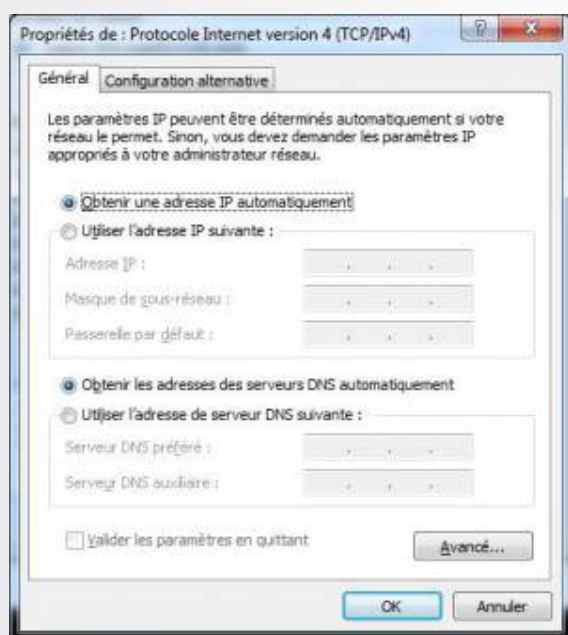
[Réseaux WiFi]

Je rencontre un problème de connexion à un des réseaux WiFi de l'UJM

Si vous ne parvenez pas à vous connecter au Wifi, plusieurs points sont à vérifier :

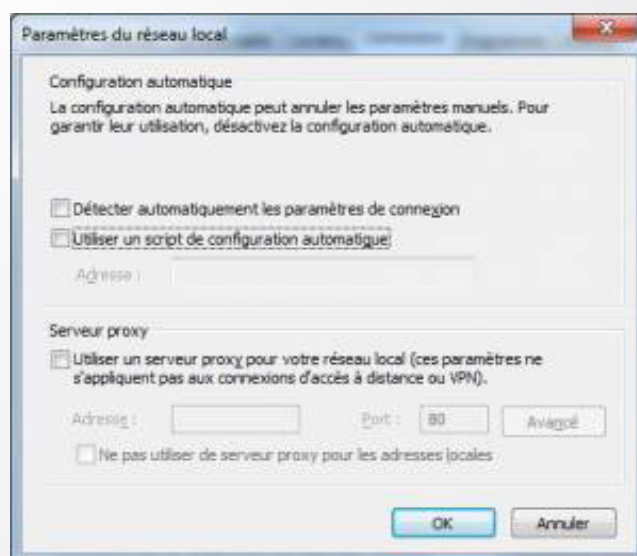
1 Votre machine doit être configurée en mode d'adressage automatique

Sur Windows 7 : Bouton Windows > Panneau de configuration > Réseau et Internet > Afficher l'état et la gestion du réseau > Modifier les paramètres de la carte > Connexion réseau sans fil (clic droit) > Propriété > Protocole Internet version 4 > Propriété



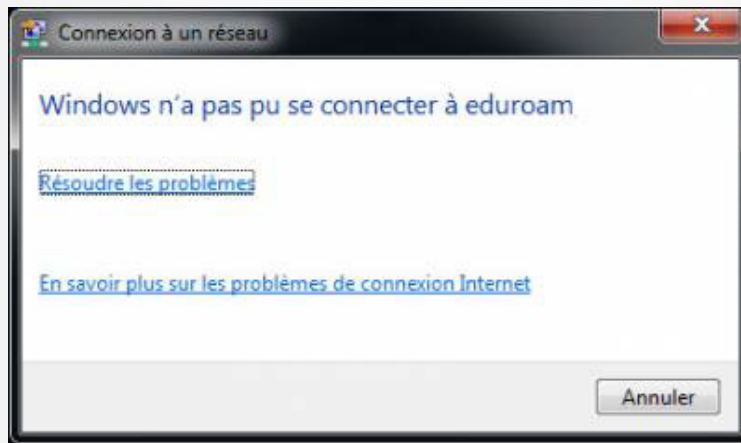
2 Votre navigateur internet doit être configuré sans proxy

Sur Windows 7 : Internet Explorer > Menu Outils > Options Internet > Connexions > Paramètres réseau



Si vous obtenez le message **“Windows n'a pas pu se connecter à eduroam”** (eduroam) ou **“Les informations transmises n'ont pas permis de vous authentifier.”** (eduspot), le couple login/mot de passe que vous avez indiqué n'est pas le bon.

Vous pouvez réinitialiser votre compte UJM sur la page suivante :
<https://cas.univ-st-etienne.fr/esup-cas/>



Outils et services numériques
Modes d'emploi DOCNUM

